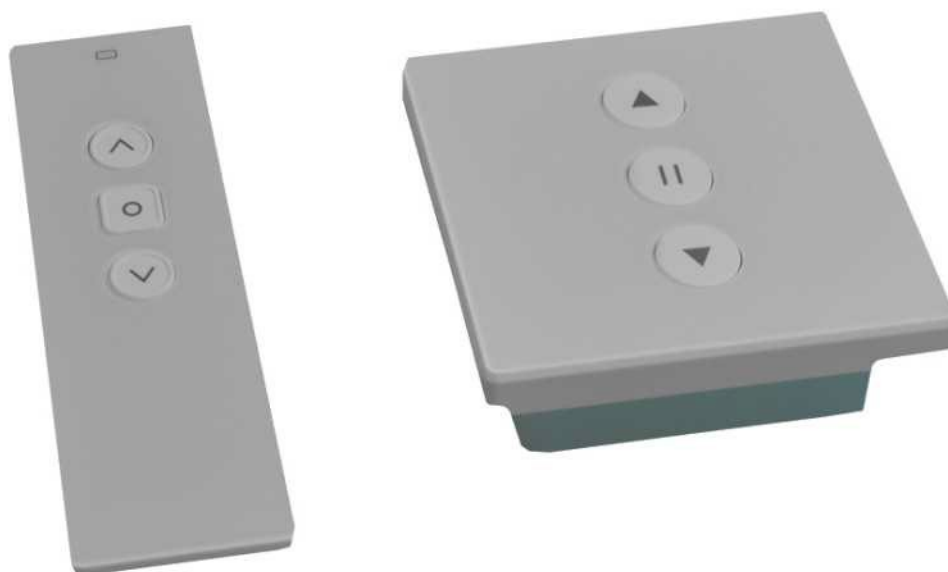


**«Завод Автоматического
оборудования»**

Республика Беларусь,
г. Минск, пр. Независимости 117 к.3
+ 375 44 7677522
info@ao-z.by <http://ao-z.by>

**Блок питания
АО VBRUR-101-1,6А/24V ту ВУ
192739411.001-2020**



ИНСТРУКЦИИ И ПРЕДУПРЕЖДЕНИЯ

Блок питания АО VBPUR 101-1,6А/24V предназначен для преобразования 220В переменного тока в 24В постоянного тока для подачи питания на электроприводы с целью открытия или закрытия Окон, Люков и т.д. Открытие и закрытие электропривода осуществляет при помощи инверсии полярности на входе.

Управление откр/закры осуществляется с кнопки, расположенной на блоке или радиопультом.

ВНИМАНИЕ:

Прочитать внимательно эту инструкцию перед началом монтажа.

Хранить эту инструкцию для возможных последующих консультаций при монтаже. Неправильное применение или ошибочный монтаж могут вызвать сбой в функционировании системы и/или выход из строя элементов устройства и/или нанести вред людям.

Подключение должно производиться специалистами. Всегда отключать напряжение перед открытием установки.

ТЕХНИЧЕСКИЕ ХАРАКТЕРИСТИКИ:

Напряжение питания: 220В

Выход: 24В постоянного тока. Максимальный ток: 1,6 А.

Выходы:

1. выход - выключатель для управления открыть/закрыть/остановить приводами (клеммы 5, 6, 7, 8) согласно схемы подключения.
2. выход на привод 24В с переключением полярности (клеммы 1, 2) согласно схеме подключения. Максимальная нагрузка на привод – 1,6 А.

ВАЖНЫЕ ЗАМЕЧАНИЯ ПО УСТАНОВКЕ

Блок питания поставляется со схемой уже выполненных соединений.

Блок питания поставляется с одним предохранителем на каждую группу приводов. В случае выгорания предохранитель можно заменить вручную.

МОНИТОРИНГ И ТЕХНИЧЕСКОЕ ОБСЛУЖИВАНИЕ.

НАДЗОР

При визуальном осмотре убедитесь, что оборудование работает в штатном режиме, легкодоступно и не имеет повреждений

ПЕРИОДИЧЕСКОЕ

Периодическое обслуживание должно производиться квалифицированным персоналом. Цель обслуживания - проверить полную и правильную работу всех функций оборудования и системы в целом.

ЭЛЕКТРОМОНТАЖНАЯ СХЕМА

1	2	3	4	5	6	7	8	9	10	11
привод		аккумулятор		выключатель				12 В	220 В	
привод +	привод -	аккумулятор 24+	аккумулятор 24-	закрыть	стоп	открыть	общий		N	L

СОПРЯЖЕНИЕ С РЧ-ПУЛЬТОМ

Для того чтобы «привязать» радиопульт к Блоку питания необходимо нажать и удерживать не менее 10 секунд кнопку «||» на Блоке питания пока синий светодиод не начнёт мигать. Затем на РЧ-пульте однократно нажать на кнопку «||». Светодиод на Блоке питания перестает мигать. Блок питания и РЧ-пульт сопряжены. Блок управления АО VBPUR-101-1,6A/24V поддерживает дистанционный пульт управления, работающий на частоте 868,35 МГц.

ПРЕДУПРЕЖДЕНИЕ БЕЗОПАСНОСТИ

- Все электрические соединения должны соответствовать действующим нормам
- Перед выполнением какого-либо вмешательства убедитесь, что сеть отключена.
- Любые работы по монтажу и/или обслуживанию должны выполняться специально обученным и компетентным персоналом.
- Соблюдать электрические схемы, указанные в инструкции
-

УСЛОВИЯ ГАРАНТИИ

Гарантийный срок, при соблюдении потребителем правил транспортировки, хранения, монтажа и эксплуатации, устанавливается 24 месяца с момента продажи.

ОБЩИЕ СВЕДЕНИЯ ОБ ИЗДЕЛИИ

Наименование изделия: Блок управления АО VBPUR-101-1,6A/24V Изготовитель: ООО «Завод Автоматического оборудования»

Обозначение изделия: АО VBPUR 101-1,6A/24V

Дата выпуска: _____

Отметка о приеме качества: _____

СВИДЕТЕЛЬСТВО О ПРОДАЖЕ

Продавец ООО "Завод Автоматического оборудования" (наименование)

Датой продажи является дата подписания товара по ТН (ТТН) (товарно-транспортным накладным).

Подпись ответственного лица _____ /Сапов Д.А./

ПРАВИЛЬНАЯ УТИЛИЗАЦИЯ ОБОРУДОВАНИЯ

Правильная утилизация устаревшего оборудования предотвращает возможные негативные последствия на здоровье человека и окружающую среду. Драгоценные металлы не использовались при производстве устройства.



**ООО «Завод Автоматического
оборудования»** 220114, Республика Беларусь,
г. Минск, пр. Независимости 117 к.3
УНП 192739411

Контакты:
+375 447677522
info@ao-z.by
<http://ao-z.by>